

GRUPO DE AIRE TWISTER

- Tobera de polietileno
- Contrahélice de acero con 18 aspas que garantizan la distribución homogénea a ambos lados del volumen de aire
- Sistema de tres canales de salida de aire que incrementa la producción, evitando que el aire rápido producido en la parte superior de la hélice colisione con el lento que se genera en la parte central
- Multiplicador con dos velocidades y punto muerto
- Hélice con núcleo de duraluminio con camisa de acero para evitar el desgaste debido a la fricción con el embrague
- Ocho aspas regulables de diseño curvo que reducen la absorción de potencia, disminuyen el nivel de ruido y el consumo de combustible
- Embrague de ferodos de aluminio que permite un arranque suave y progresivo
- Tuberías de alimentación en acero inoxidable

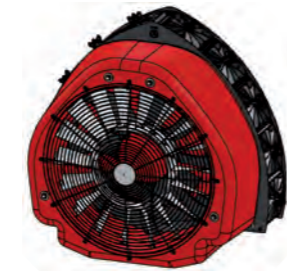
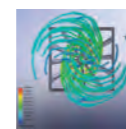
TWISTER ES LA PALABRA INGLESA QUE DESIGNA LO QUE EN ESPAÑOL SIGNIFICA "TORNADO" O EN FRANCÉS "TORNADE".

LA PALABRA TWISTER SIGNIFICA GIRAR, ES UN FENÓMENO METEOROLÓGICO QUE CONSISTE EN UN TORBELLINO DE AIRE QUE GIRA SOBRE SÍ MISMO EN FORMA DE ESPIRAL.

CON EL NUEVO SISTEMA DE AIRE TWISTER PARA EQUIPOS DE TRATAMIENTOS, DISEÑADO Y PATENTADO, HEMOS QUERIDO EMULAR ESTE FENÓMENO METEOROLÓGICO Y ASÍ CONSEGUIR LO QUE OTROS EQUIPOS DE AIRE NO HAN PODIDO, PENETRAR CON EFICACIA EN EL INTERIOR DEL ÁRBOL Y OBTENER UN TRATAMIENTO CIENTO POR CIENTO EFECTIVO.

AUNADA A ESTA NOVEDAD TECNOLÓGICA, SE HA DISEÑADO UN NOVEDOSO PORTABOQUILLAS QUE NOS PERMITE TRABAJAR CON TRES BOQUILLAS SIMULTÁNEAMENTE Y HASTA UN TOTAL POR EQUIPO QUE PUEDE OSCILAR ENTRE 30 Y 36 UDS. EL PORTABOQUILLAS ORIENTA LAS BOQUILLAS EN ÁNGULOS DISTINTOS LLEGANDO A UNA COBERTURA DE 145° CON RESPECTO A LOS 45° DE UNA BOQUILLA CONVENCIONAL.

LA UNIÓN DEL TWISTER Y EL PORTABOQUILLAS FORMAN UN EQUIPO PRECISO Y PERFECTO QUE NOS GARANTIZA UN TRATAMIENTO HOMOGÉNEO DEL ÁRBOL TANTO EXTERIOR COMO INTERIORMENTE.



El modelo Twister S5 dispone de 5 difusores por lado y está especialmente diseñado para plantaciones frondosas.



El modelo Twister S6 dispone de un sistema de canalización lo que le permite incorporar 6 difusores por lado para trabajar en plantaciones con árboles más altos.

TWISTER S6



mañe lozano

Pasión, experiencia, compromiso e innovación



TWISTER S5

CARACTERÍSTICAS
GRUPO DE AIRE

VENTILADOR	PALAS	VELOCIDAD	PORTABOQUILLAS		EMBRAGUE	CANALES DE AIRE	HP	ALCANCE (m)	
Ø mm	nº	marcha	S5	S6		nº	RPM 540	LATERAL	VERTICAL
920	8	1	30	36	✓	3	51	9	8
920	8	2	30	36	✓	3	51	9	8



Polígono Industrial Norte, s/n
46230 ALGINET (Valencia) España

Tels: (+34) 96 175 05 18 Fax: (+34) 96 172 18 40
(+34) 96 175 12 66

ml@manezylozano.com
www.manezylozano.com

DISTRIBUIDOR:

EQUIPACIÓN DE SERIE

- Chasis de tubo estructural relaminado en frío
- Lanza de tiro telescópica
- Estribo para un fácil acceso a la boca de llenado del depósito
- Pie de rueda jockey
- Depósito principal de polietileno de alta calidad y espesor uniforme con indicador de nivel frontal y lateral
- Depósito lavamanos y depósito lavacircuitos
- Sistema de filtrado múltiple
- Mezclador de productos
- Robot de limpieza interna del tanque principal
- Agitador hidráulico
- Bomba de pistones de alta presión con eje reductor
- Mando eléctrico ON-OFF
- Transmisión interior categoría 4 SAE G7
- Transmisión exterior y al tractor homocinética categoría 4 SAE G7



Bomba especialmente diseñada para atomizadores. Esta bomba se monta con un reductor y un eje pasante: el eje pasante nos permite transmitir directamente las revoluciones de la toma de fuerza del tractor al grupo de aire, y la reductora nos disminuye las vueltas del cigüeñal de la bomba bajando la absorción de potencia y por tanto el consumo de combustible y el desgaste de la bomba.



Mando con un pulsador doble de presión para aumentarla o disminuirla (opcional) y con dos interruptores para activar o desactivar las electroválvulas derecha e izquierda.

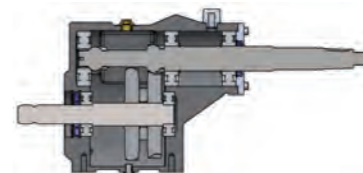
NOVEDADES

- Tapas laterales desmontables para permitir un fácil acceso al interior del equipo para el engrase, cambio de aceite, etc.
- Fácil apertura del conjunto twister para su mantenimiento.
- Nuevo diseño de aspas curvadas regulables más silenciosas, que proporcionan un mayor caudal con una menor absorción de potencia.



TWISTER

- 01 PIE DE RUEDA
- 02 BOMBA CON REDUCTORA Y EJE PASANTE
- 03 MANDO ELÉCTRICO
- 04 INDICADOR FRONTAL DE NIVEL
- 05 DEPÓSITO LAVAMANOS DE POLIETILENO
- 06 DEPÓSITO LIMPIACIRCUITOS DE POLIETILENO
- 07 DEPÓSITO PRINCIPAL DE POLIETILENO
- 08 DIFUSOR TWISTER
- 09 TAPAS LATERALES DESMONTABLES
- 10 NÚCLEO HÉLICE DE DURALUMINIO
- 11 EMBRAGUE DE ALUMINIO DE ZAPATAS CON FERODOS
- 12 ASPAS REGULABLES DE DISEÑO CURVO
- 13 PORTABOQUILLAS TRIPLE REGULABLE
- 14 ESTRIBO
- 15 CAJA MULTIPLICADORA DE DOS VELOCIDADES Y PUNTO MUERTO
- 16 RUEDAS 10.0/75-15.3"
- 17 AGITADOR HIDRÁULICO
- 18 CHASIS COMBINADO DE TUBO ESTRUCTURAL Y CHAPA PLEGADA



- Caja multiplicadora de ejes paralelos con dos velocidades y punto muerto
- Cáter de fundición de gran robustez
- Relación de transmisión para la marcha lenta de 1:3.5 y de 1:4.4 para la marcha rápida
- Engranajes en baño de aceite
- Fácil acceso y mantenimiento
- Mecanismo capaz de soportar grandes potencias

- El mando Tronic volumétrico es capaz de aplicar los l/Ha requeridos para cada tratamiento en función de la velocidad de avance
- Pantalla a color TFT de 3.2" (320x240), que permite visualizar todas las funciones al mismo tiempo
- Identificación de fallos eléctricos mediante alarmas en pantalla
- Agenda que nos permite trabajar con 50 campos diferentes y 15 tratamientos diferentes

- El mando Sistromatic incorpora sensores de ultrasonidos para la detección de los árboles
- Contadores de plantas y l/árbol en tiempo real
- Control de retardos de entrada y salida
- Pantalla a color TFT DE 3.2" (320X240) con teclado retroiluminado
- Identificación de fallos eléctricos mediante alarmas en pantalla

ESPECIFICACIONES TÉCNICAS

CAPACIDAD DE DEPÓSITO (Litros)			RODAJE			PESO	DIMENSIONES		
PRINCIPAL	LAVAMANOS	LAVACIRCUITOS	EJE	ATAQUE	NEUMÁTICO	KG	A	B	C
1500	25	135	50X1250	161 - 6 T	10.0/75-15.3"	550	155	298	161
2000	25	135	50X1350	161 - 6 T	10.0/75-15.3"	600	165	327	161

EQUIPACIÓN OPCIONAL



LANZA ARTICULADA AL ENGANCHE DEL TRACTOR



LANZA ARTICULADA A LOS BRAZOS DEL TRACTOR



FALDÓN ANTIHOJAS



CAJÓN TRASERO



FRENOS HIDRÁULICOS



RUEDAS 340/55-16"



INSTALACIÓN DE LUCES



KIT VÁLVULA ELÉCTRICA DE REGULACIÓN DE PRESIÓN



KIT MANDO TRONIC VOLUMÉTRICO



KIT MANDO SISTROMATIC SIN CAUDALÍMETRO



REJILLA ANTIHOJAS